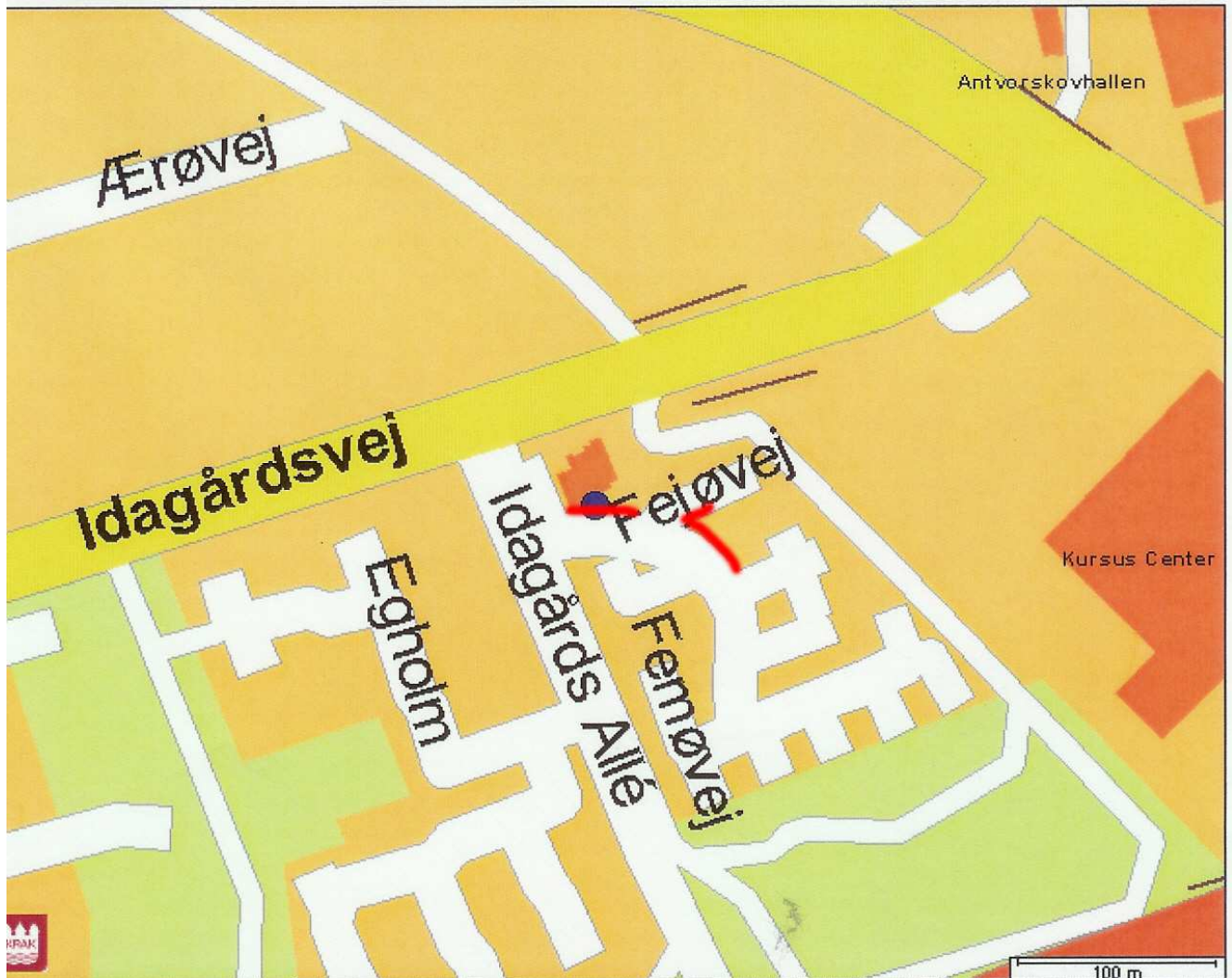




Parkeringsforhold
ved
Børneinstitutionen Sydbyen



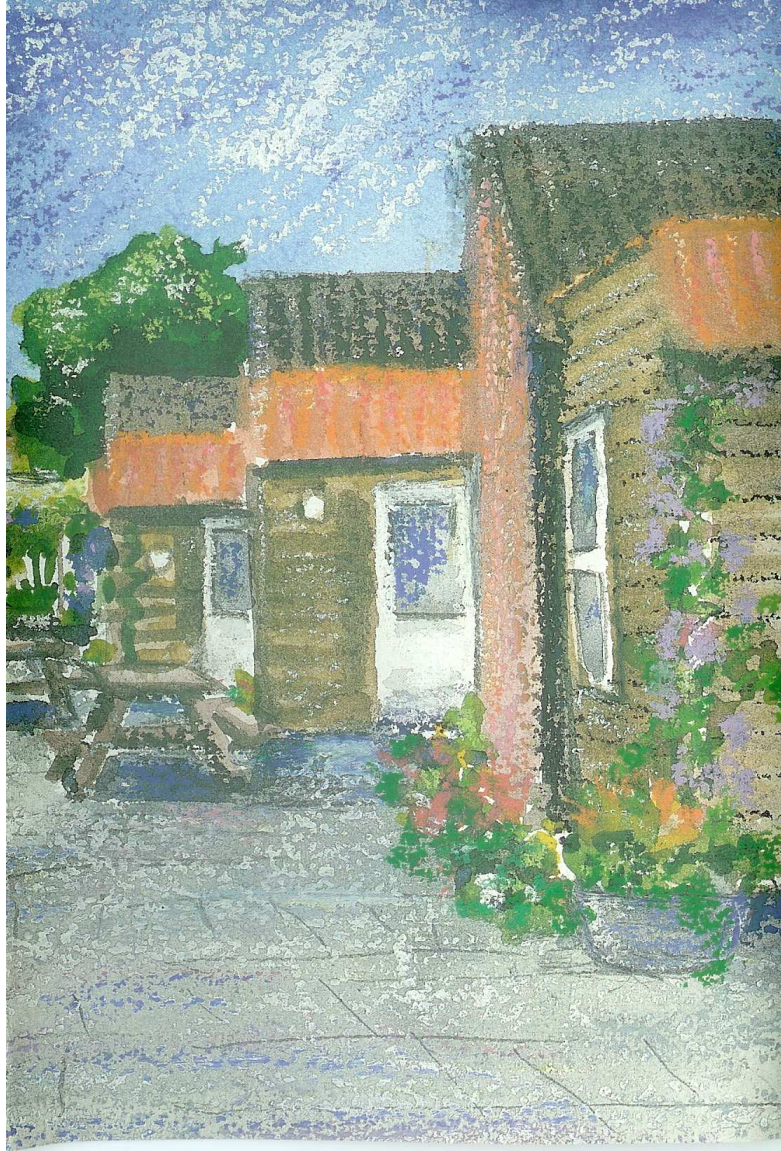
Parkering ved Børneinstitutionen Sydbyen

Kære forældre, personale og gæster

*Hjælp os med at sikre en tryk adgang til Børneinstitutionen Sydbyen.
Følg vores retningslinier for god parkering ved institutionen..*

- ♥ Brug vores P-plads. Vi har 10 afmærkede parkeringsbåse.
- ♥ Vær meget opmærksom på din fart. Der færdes mange børn i og omkring institutionen.
- ♥ Parker ikke i vores fodgængerfelt. Det er kun til fodgængere og her øver vi børnene i trafiksikkerhed.
- ♥ Parker ikke foran lågen til Lærkeredens legeplads.
- ♥ I tilfælde af at P-pladsen er fyldt, kan der parkeres på Fejøvej langs hegnet ind til institutionen. Naturligvis skal du være opmærksom på gældende færdselsregler (se kortet).
- ♥ Sluk for motoren, når du forlader bilen.

Tak for hjælpen
Børneinstitutionen Sydbyen



WWW.SYDBYEN.DK